

VOLKSWAGEN (vo)

GOLF

2.0 TDI 115 Life Business
Ref : EV56442

Prix de l'offre

21 990 € TTC

Caractéristiques

Origine	France
Énergie	Diesel
Boîte	Manuelle
Km.	54944
P. fisc	6
CV DIN	85
Cylindrée	1968 cm ³
1ère MEC	09/09/2022
Nb places	5
Nb portes	5
Couleur	Noir
Sellerie	TISSU

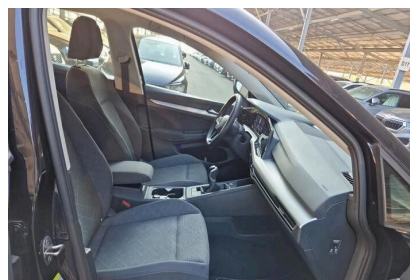
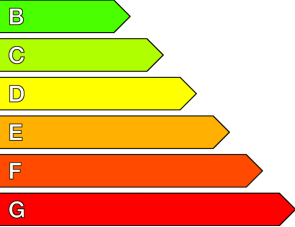


Garantie

Nom	NEO2 12 MOIS
Date de fin	-
Détail	MOINS DE 7 ANS ET 150 000KMS



A 87 g CO₂/km



Options (incluses)

- Peinture nacrée Noir Intense 710.00 €

Équipements

- GPS Navigation
- Climatiseur "Air Care Climatronic" 3 zones et filtre anti-allergène et éléments de commandes à l'AR
- Régulateur de vitesse adaptatif et prédictif ACC avec limiteur de vitesse
- Caméra de recul
- ParkPilot, aide au stationnement AV/AR
- Frein de stationnement électromécanique avec fonction d'immobilisation en pente "Auto Hold" et assistant de démarrage en côte
- Keyless GO. système de fermeture et de démarrage sans clé
- Système Start/Stop avec récupération d'énergie au freinage
- Projecteurs AV à LED avec feux de jour à LED
- Airbags frontaux AV conducteur et passager (Airbag passager désactivable)
- Front Assist avec détecteur des piétons
- Correcteur électronique de trajectoire ESP, amplificateur de freinage d'urgence, antiblocage des roues ABS, blocage électronique de différentiel EDS, répartiteur électronique de freinage EBV, antipatinage électronique ASR, régulateur électronique de couple MSR et assistance au contrebraquage
- Sign Assist: Reconnaissance des panneaux de signalisation
- Accoudoir central AV réglable en hauteur et en longueur avec compartiment de rangement
- Airbags latéraux AV
- Alerte de perte de pression des pneus
- App-Connect sans fil, affichage et contrôle via l'écran tactile de la voiture du contenu, des fonctions et des applications compatibles présents sur le Smartphone
- Appuis lombaires réglables à l'AV
- Appuis-tête réglables en hauteur sur les sièges AV et AR
- Banquette AR rabattable 2/3-1/3 avec trappe à skis
- Digital Cockpit : combiné d'instruments digital avec écran digital haute résolution de 10"
- E-call service: Appel d'urgence manuel ou automatique
- Ecran couleur tactile 10" haute résolution (1560 x 700 pixels)
- Interface téléphone Bluetooth
- Jantes alliage léger "Norfolk" 7Jx16" avec pneumatiques 205/55 R16 avec écrous antivol
- Lane Assist: Assistant de maintien dans la voie
- Pack Visibilité
- Pommeau du levier de vitesse cuir
- Réception radio numérique DAB+
- Rétroviseur intérieur à réglage jour/nuit automatique
- Rétroviseurs extérieurs rabattables et réglables électriquement
- Sièges AV confort réglables en hauteur
- Verrouillage centralisé avec télécommande à fréquence radio par clé rétractable
- Vitres athermiques teintées vertes
- Vitres AV et AR électriques
- Volant multifonction cuir
- Volant réglable en hauteur et en profondeur