

RENAULT (vo) MASTER FRIGORIFIQUE

L2H2 2.3 DCi 135 Grand Confort 3pl
Ref: EV56311

Prix de l'offre

24 990€ HT

29 988 € TTC

Caractéristiques

Origine	France
Énergie	Diesel
Boîte	Manuelle
Km.	57218
P. fisc	8
CV DIN	100
Cylindrée	2300 cm ³
1ère MEC	28/05/2020
Nb places	3
Nb portes	4
Couleur	Blanc
Sellerie	TISSU



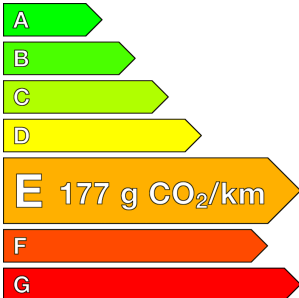
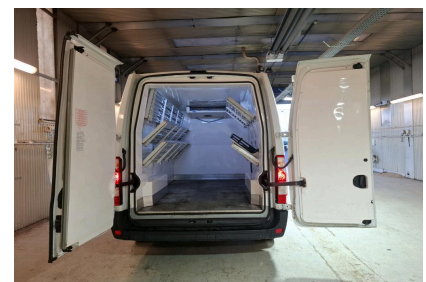
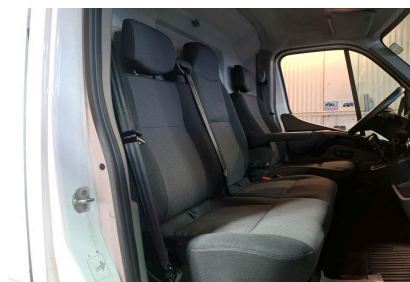
Garantie

Nom	NEO2 12 MOIS
Date de fin	-
Détail	MOINS DE 7 ANS ET 150 000KMS



Consommations

Urbaine	0.0
Extra	0.0
Mixte	0.0
CO2	177



Remarques

FRIGO CARRIER - LE VÉHICULE SERA REVISÉ AVANT LA LIVRAISON - GARANTIE 1 AN - 1ERE MAIN HISTORIQUE COMPLET

Options (incluses)

- | | | | |
|---|----------|------------------|----------|
| • Groupe Frigo Carrier | | • Radar de recul | 420.00 € |
| • Câblage "Adaptations Complémentaires" | 36.00 € | | |
| • Prise de force moteur | 240.00 € | | |

Équipements

- | | |
|--|---|
| • 3 places | • Feux et essuie-vitres automatiques |
| • Climatisation manuelle | • Lève-vitres AV électriques (impulsionnel à la descente côté conducteur) |
| • Régulateur et limiteur de vitesse | • Panneau latéral gauche tôle |
| • Airbag conducteur à retenue programmée | • Porte latérale droite coulissante tôle |
| • Direction assistée, ABS avec assistance au freinage d'urgence | • Portes AR 180° tôlees |
| • ESP+Extended Grip+Aide au démarrage en côte | • R-Plug&Radio DAB (Tuner, Bluetooth, USB, affichage intégré) |
| • Accoudoir escamotable sur siège conducteur | • Rétroviseurs petits bras |
| • Banquette 2 places avec dossier central rabattable, tablette pivotante et assise relevable | • Rétroviseurs électriques et dégivrants à double miroir |
| • Bouton eco-mode | • Siège conducteur à réglage lombaire |
| • Cloison complète tôle | • Système d'ouverture des portes avec clé 3 boutons |
| • Condamnation centralisée des portes avec télécommande | • TVA récupérable |
| • Feux de jour LED C-Shape intégrés aux projecteurs AV | |