

NISSAN (VN) INTERSTAR CAISSE

3T5 2.0L 170 N-CONNECTA 20M3 TROUILLET
Ref: EV55131

Prix de l'offre

43 900€ HT

52 680 € TTC

Caractéristiques

Origine	France
Énergie	Diesel
Boîte	Manuelle
Km.	310
P. fisc	7
CV DIN	110
Cylindrée	1997 cm ³
1ère MEC	-
Nb places	3
Nb portes	2
Couleur	Blanc
Sellerie	TISSU



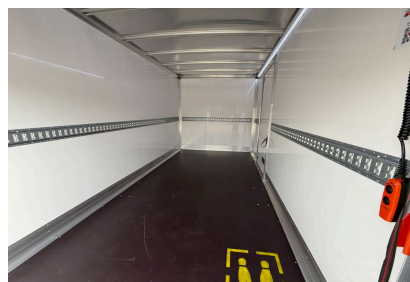
Garantie

Nom	CONSTRUCTEUR NISSAN 5 ANS OU 160000
Date de fin	-

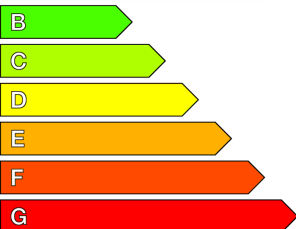


Consommations

Urbaine	0.0
Extra	0.0
Mixte	0.0
CO2	0



A 0 g CO₂/km



Remarques

M OCTAU FLEURS 0683508920

Options (incluses)

- | | | |
|---|---|----------|
| • Caisse 20m3 avec porte latérale | • Roue de secours normale | 360.00 € |
| • Hayon 750kg 2 vérins plateforme 1600 Dhollandia | • Rétroviseurs sur bras longs avec antenne déportée | 120.00 € |
| • Déфлекteur | • VOEU | |
| • Batterie renforcée avec alternateur 230A | 120.00 € | |

Équipements

- | | |
|--|--|
| • Ecran tactile 10,1" compatible Apple CarPlay & Android Auto | • Freinage d'urgence intelligent à AV avec reconnaissance des piétons et des cyclistes |
| • Feux AV à LED et capteur de pluie automatiques | • Indicateur de changement de vitesse |
| • Caméra de recul | • Indicateurs latéraux de changement de direction |
| • Climatisation manuel | • Jantes acier 16" |
| • Régulateur et limiteur de vitesse | • Lève-vitres AV électriques |
| • Régulateur de vitesse intelligente avec lecture des panneaux | • Ordinateur de bord avec écran TFT multifonction noir et blanc 3,5" |
| • ABS | • Prise 12V |
| • Aide au maintien dans la voie | • Pré-câblage attelage |
| • Airbag conducteur | • Prédiposition éthylotest antidémarrage |
| • Appel d'urgence et de panne | • Radars de recul |
| • Aérateurs et pommeau de boîte de vitesses chromés | • Rangement supérieur tableau de bord fermé |
| • Banquette passagers avec bureau et rangement | • Roues en acier 16" avec grand enjoliveur |
| • Boîte de vitesses manuelle 6 rapports | • Réglage lombaire du siège conducteur |
| • Boîte à gants Tiroir | • Rétroviseur intérieur réglable manuellement jour/nuit |
| • Calandre noire grainée | • Rétroviseurs extérieurs dégivrants à réglages électriques |
| • Chargeur à induction | • Sellerie tissu premium |
| • Contrôle de la traction (TCS) | • Siège conducteur réglable en hauteur |
| • Direction assistée | • Suppression des aides au stationnement |
| • Eclairage LED de la cabine | • Système de contrôle de la pression des pneus (TPMS) |
| • ESP (Contrôle électronique de trajectoire) | • Système de détection de la fatigue |
| • Feux antibrouillard AV | • TCS (système de contrôle de la traction) |
| • Feux de jour à LED | • Verrouillage centralisé |
| • Feux de route automatiques | • Vitre conducteur électrique à impulsion |
| • Frein de stationnement mécanique | |