

RENAULT (VN)

TRAFIC FOURGON

L1H1 3T BLUE DCI 150 GSR2 RED EDITION PLUS

Ref: EV47280

Prix de l'offre

25 990€ HT

31 188 € TTC

Caractéristiques

Origine	France
Énergie	Diesel
Boîte	Manuelle
Km.	10
P. fisc	7
CV DIN	110
Cylindrée	1997 cm ³
1ère MEC	-
Nb places	3
Nb portes	4
Couleur	Gris
Sellerie	-



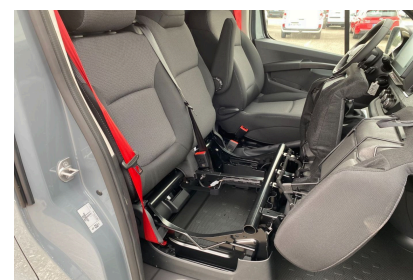
Garantie

Nom	CONSTRUCTEUR RENAULT TRUCKS 24M
Date de fin	-
Détail	DEPART À LA DATE DE PREMIÈRE MISE EN CIRCULATION

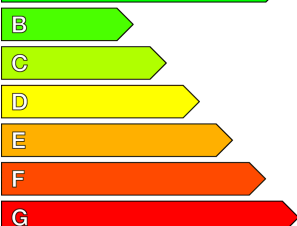


Consommations

Urbaine	0.0
Extra	0.0
Mixte	0.0
CO2	0



A 0 g CO₂/km



Remarques

VÉHICULE NEUF SANS PREMIÈRE IMMATRICULATION - DÉPART GARANTIE À LA LIVRAISON

Options (includes)

- | | | | |
|--|----------|--|----------|
| <ul style="list-style-type: none"> • Pack Red Edition Plus (Caméra de recul, Afficheur principal numérique 7", Volant cuir synthétique, Banquette dossier rabattable+tablette+rangement, Roues tôlées 16 enjoliveurs maxi) • Cloison complète tôlée + trappe (prolongement de 1.20M) | 120.00 € | <ul style="list-style-type: none"> • Roue de secours normale • Prise AR 12V Zone de chargement • Loquet blocage porte AR gauche • Points d'ancrage plancher + latéraux • VOEU | 240.00 € |
|--|----------|--|----------|

Équipements	
-------------	--

- | | | |
|--|----------|--|
| • VERSION RED EDITION RENAULT TRUCKS | | • Alerte vigilance conducteur |
| • GARANTIE CONSTRUCTEUR DANS LE RÉSEAU RENAULT TRUCKS | | • Allumage automatique des feux |
| • Pack Look Extra (Lames de calandre chromées, Rétroviseurs peints ton caisse, Rail de porte latérale ton caisse, Entourage des feux AR peints ton caisse) | 480.00 € | • Avertisseur de franchissement de ligne |
| • Rétroviseurs rabattables électriquement | | • Avertisseur de perte de pression des pneus |
| • Chargeur smartphone à induction | 120.00 € | • ABS et assistance au freinage d'urgence |
| • Eclairage cabine LED | | • Banquette passager 2 places |
| • Eclairage zone de chargement LED | | • Condamnation centralisée des portes |
| • Gris urbain | 360.00 € | • Côtés de caisse tôle |
| • Easy Link écran 8" Replication APPLE / ANDROID Sans fil | | • ESP+Extended Grip+Aide au démarrage en côte |
| • Climatisation manuelle | | • Feux de jour à LED |
| • Aide au parking AR | | • Lève-vitres AV impulsif côté conducteur |
| • Projecteurs AV Full LED | | • Porte latérale droite coulissante tôle |
| • Airbag frontal conducteur et passager | | • Portes AR 180° tôle |
| • Freinage actif d'urgence (AEBS City + Inter Urbain) | | • Prédiposition éthylotest |
| • Alerte de survitesse | | • Régulateur limiteur de vitesse |
| • Alerte oubli de ceinture conducteur et passagers | | • Rétroviseurs extérieurs électriques |
| | | • Siège conducteur avec réglage lombaire+accoudoir |
| | | • Système d'appel d'urgence |